



**Engineering progress
Enhancing lives**

Systeme fürs Leben

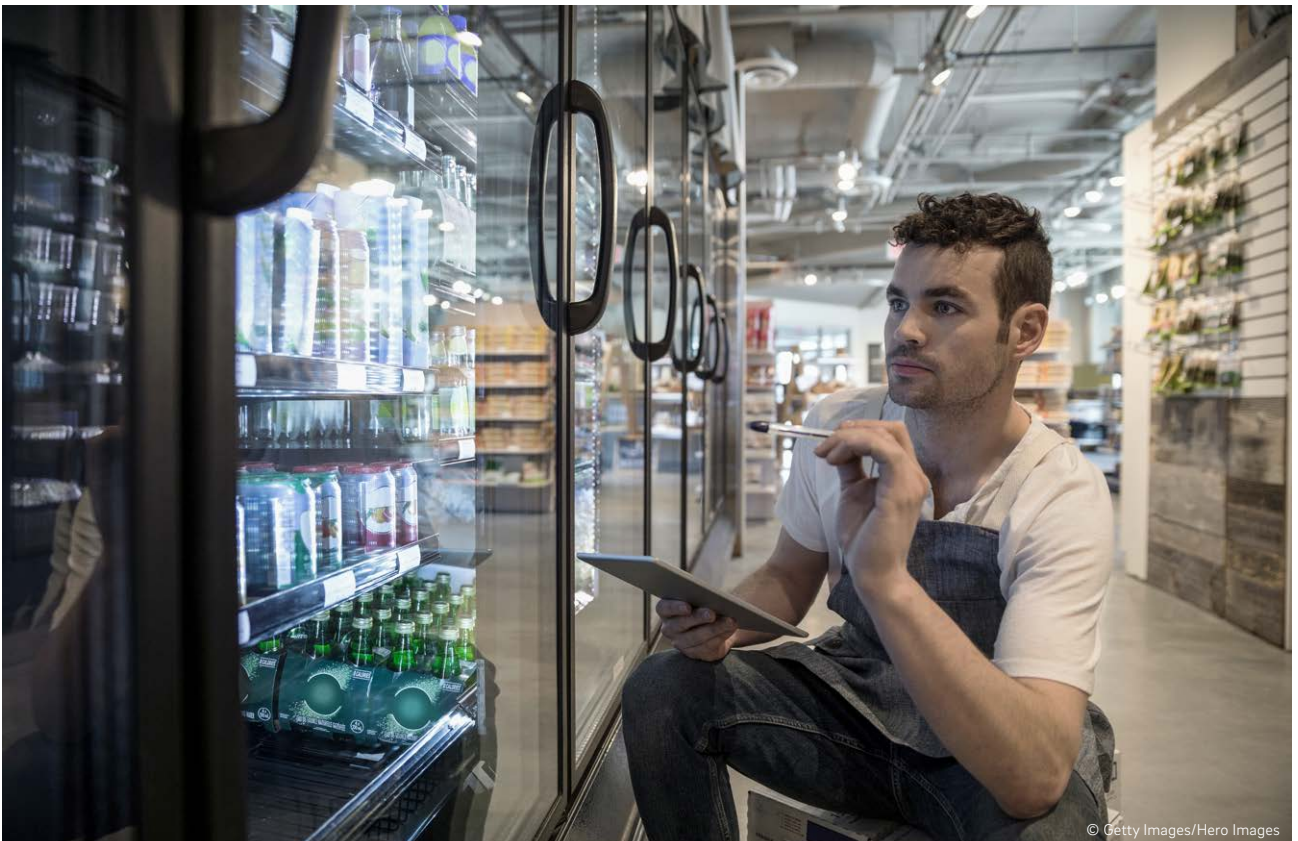
Effiziente Lösungen für Hausgeräte und
gewerbliches Kühlen





© Getty Images/Fabrice LEROUGE/ONOKY

Oben links: Hausgeräteindustrie
Oben rechts: Digital Signage Systeme
Unten: Gewerbliches Kühlen



© Getty Images/Hero Images

HIGH-TECH MIT PROFIL

Hausgeräteindustrie, gewerbliches Kühlen und Digital Signage

Die spezialisierten Profil- und Systemlösungen von REHAU sorgen in der Hausgeräteindustrie, in der Branche der gewerblichen Kühlgeräte und im Segment Digital Signage für hohe Energieeffizienz, verbesserte Funktion und maximalen Komfort. Dabei werden höchste Designansprüche erfüllt.

Polymere treiben uns an

REHAU: Systemlieferant, Ideengeber und starker Partner

Als branchenkompetenter Entwicklungspartner identifizieren wir uns mit Ihren Zielen und bieten Lösungen für jede Phase der Produktentwicklung. Von anspruchsvollen Profilentwicklungen bis hin zu komplexen Systemen bieten wir Ihnen maßgeschneiderte Lösungen.



Forschung und Innovation = wirtschaftliche und umweltfreundliche Produkte



Produktentwicklung auf Basis von Funktion und Design, zugeschnitten auf jede Anforderung



Maßgeschneiderte Materiallösungen, im Haus entwickelt und umfassend getestet



Hohe Qualitätsansprüche nach internationalen Standards



Flexible Logistikkonzepte



Moderne Fertigungsverfahren inkl. Werkzeugbau

Die internationale Ausrichtung und hohe Branchenspezialisierung machen REHAU zum strategischen Lieferanten und globalen Partner für alle Ihre Bedürfnisse im Sinne „alles aus einer Hand“.

Effizienz garantiert

REHAU: Know-how-Träger für energieeffiziente Lösungen

**REHAU
EcoPuls**

Sustainability
Competence

Ressourcen schonen, umweltbewusst handeln auf allen Ebenen. Dieses Ziel verfolgen wir auch im Sinne unserer Kunden. REHAU ist Know-how-Träger für energieeffiziente Lösungen.

Ressourcenschonende Produktion

Unser Fokus liegt auf Energieeffizienz und Ressourcenschonung. Mit ehrgeizigen Zielen und zahlreichen Maßnahmen verbessern wir uns jedes Jahr.

Energieeffiziente Nutzung

Der Einsatz unserer Produkte ermöglicht es unseren Kunden und Endverbrauchern, Energie einzusparen und die Umweltbelastung zu reduzieren.

Forschung & Entwicklung

Unsere Material- und Systemkompetenz ermöglicht es, Produkteigenschaften zu optimieren und die Energie- und Ressourceneffizienz zu steigern.

Entsorgung/Recycling

Als Mitglied von Initiativen wie VinylPlus oder Rewindo sind wir bestrebt, die Recyclingfähigkeit und den Einsatz von Recyclaten kontinuierlich zu verbessern.

Verantwortungsvolle Beschaffung

Selbstverständlich erwarten wir auch von unseren Lieferanten einen verantwortungsvollen Umgang mit Mensch und Umwelt. Dabei setzen wir auf Kooperation sowie ein auf Nachhaltigkeit orientiertes Lieferantenmanagement.



Die Technik steckt im Detail

Hausgeräteindustrie

Kühl- und Gefrierschränke, Gefriertruhen oder Waschgeräten – die Produktlösungen von REHAU machen den Unterschied.

Unter Berücksichtigung von Design, Funktion und Wirtschaftlichkeit entwickeln wir maßgeschneiderte Lösungen, mit denen die Wettbewerbsfähigkeit unserer Kunden gestärkt wird und – neben funktionalen Aspekten – modernste Anforderungen der Energieeffizienz berücksichtigt werden.

Alles aus einer Hand:

- Dichtlösungen
- Schläuche
- Profilanwendungen
- Logistikkonzepte

Unsere internationale Ausrichtung macht uns zum globalen Lieferant und strategischen Partner der Key Accounts der Hausgeräteindustrie.

Energieeffizienz Tag für Tag – Die Technik steckt im Detail. Ob Kühlen, Waschen oder Trocknen: Fast immer sorgen die Komponenten und Systemlösungen von REHAU für eine einwandfreie Funktionalität, und das total unbemerkt.

Hausgeräteindustrie

Türdichtungsprofile für Kühl- und Gefriergeräte

REHAU fertigt bereits seit Anfang der sechziger Jahre Türdichtungen für Kühl- und Gefriergeräte und hat sich seitdem zu einem führenden Hersteller mit weltweitem Fertigungsnetz entwickelt.



Den steigenden Anforderungen unserer Kunden entsprechend haben wir die Dichtungen im Laufe der Zeit kontinuierlich weiterentwickelt. So sind bei der Entwicklung von Kühlschranksdichtungen neben einwandfreier Funktion und Montagefreundlichkeit auch verstärkt Anforderungen nach Einsparung von Energie zu berücksichtigen. Hierbei kommt der Dichtung als Schnittstelle zwischen Tür und Gerätekorpus eine entscheidende Rolle zur Erreichung von Energieeffizienzklassen zu.

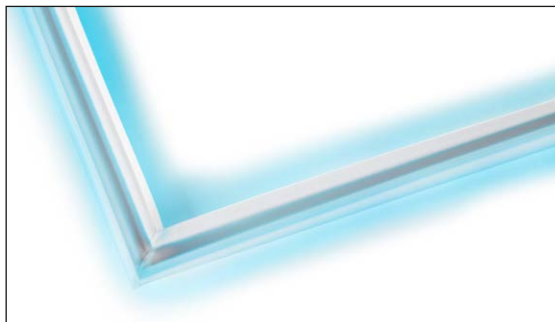
Egal wie Ihre Zielstellung lautet, unsere Entwicklungsingenieure bieten Ihnen die maßgeschneiderte Lösung für Ihre individuelle Einbausituation unter Verwendung modernster Methoden wie thermische und mechanische Simulationen (FEM) bereits im Entwicklungsstadium.

Easy-to-Clean-Dichtung

Besonders für den Einsatz im gewerblichen Bereich bieten sich Dichtungen aus weichmacherfreien Nicht-PVC (LOWMIG) an, die sich durch besonders hohe Langlebigkeit und Flexibilität auch bei Extremanforderungen auszeichnen. Spezielle Dichtungsdesigns gewährleisten gerade und reinigungsfreundliche Oberflächen im Sichtbereich, bei gleichzeitig optimalen Dichtungshub.



Designo- & Illumino-Dichtung



Mittels Folientechnik lassen sich Dichtungen mit hochwertigen Oberflächen erzeugen, welche z. B. im Türspalt optisch auf den Gerätekörper abgestimmt sind. Das Ergebnis: perfektes Design für das gesamte Kühlgerät.

Beleuchtete Türdichtungen bieten als Schnittstelle zwischen Tür und Gerätekörper völlig neue Möglichkeiten für Funktions- und Ambientebeleuchtung.

REHAU Dichtungen für Kühl- und Gefriergeräte gibt es:

- als fertig verschweißte Rahmen, als vorkonfektionierte Dichtungssets mit 45°-Schnitt oder als Meterware
- mit und ohne Magneteinlage
- in RAU-PVC und Nicht-PVC
- in verschiedenen Shore-Härten und Farben
- als Einstoffausführung oder in coextrudierten Hart-/Weich-Kombinationen

Darüber hinaus bieten wir eine ganze Reihe von Vorprodukten wie PVC-Compounds, Magnetbänder und -compounds für die Eigenfertigung sowie maßgeschneiderte Logistikkonzepte.

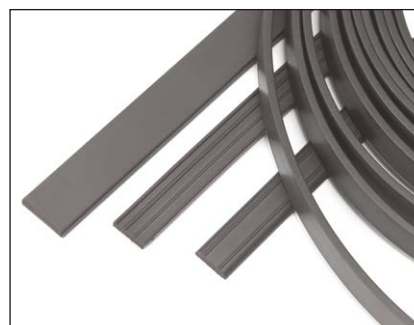
Immer die richtige Wahl

- Dichtungen für Haushaltskühl- und Gefriergeräte
- Dichtungen für den gewerblichen Einsatz mit erhöhten technischen Anforderungen



Individuell zugeschnitten

- maßgeschneiderte Produktkonzepte wie z. B. Hart-/Weich-Kombinationen
- Vorprodukte zur Weiterverarbeitung



Hausgeräteindustrie

Profile

Das REHAU Portfolio für Haushaltsgeräte bietet noch mehr: Eine ganze Palette an Profillösungen für unterschiedlichste Einsatzzwecke vereinen Funktionalität und hochwertiges Design.



Design und Wirtschaftlichkeit

Metallisch durchgefärbte Handlaufprofile und Zierleisten erfüllen hohe technische und optische Ansprüche bei gleichzeitiger Wirtschaftlichkeit.



Folientechnik

Mittels Folientechnik lassen sich anspruchsvolle Lösungen erzeugen, die neue Maßstäbe für Optik und Haptik setzen und die Wertigkeit Ihres Kühlgerätes in ein ganz neues Licht rücken.



Geräteintegration

Durch spezielle Abdeckprofile wird die Integration von Kühl- und Waschgeräten in Küchenzeilen zum Kinderspiel.

Für unterschiedlichste Anwendungsgebiete entwickeln wir die individuelle Lösung. Die Materialauswahl erfolgt dabei maßgeschneidert auf die jeweilige Anforderung.



Resistenz

Coextrudierte Dichtlösungen werden in Geschirrspülern dauerelastisch und resistent gegen die unterschiedlichsten Medien, Temperatureinflüsse und mechanischen Belastungen eingestellt.



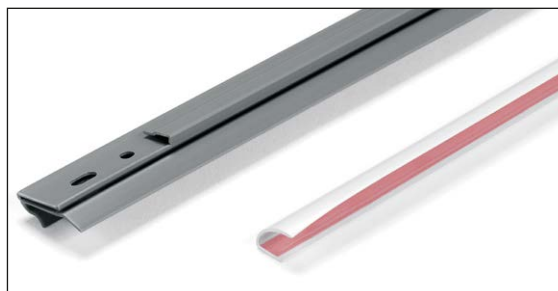
Schutz

Speziell konfektionierte Profillösungen schützen die Verkabelung und geben die nötige Flexibilität.



Dämmung

Einbaufertige Schalldämmleisten tragen zu einer erheblichen Geräuschdämmung der Geschirrspüler bei.



Hausgeräteindustrie

Schläuche

REHAU Schläuche und Rohre erfüllen hohe Qualitätsansprüche und sind auf die besonderen Anforderungen der Hausgeräteindustrie eingestellt.

So sorgen spezielle Schlauchgeometrien dafür, dass selbst bei völlig abgeknicktem Schlauch noch der erforderliche Mindestdurchfluss gewährleistet wird. Speziell für die Trinkwasserverordnung ausgelegte Schlauchlösungen erfüllen die hohen Materialanforderungen nach KTW und DVGW W270 und gewährleisten zudem auch die nötige Flexibilität für die engen Einbauverhältnisse in Waschmaschinen und Geschirrspülern.



Hohe Anforderungen

- armierte und unarmierte Schläuche in verschiedensten Shore-Härten und Materialien abgestimmt auf Druck- und Temperaturanforderungen
- Resistenz gegen verschiedenste Medien
- Erfüllung nationaler und internationaler Normen sowie Trinkwasserbestimmungen



Spezielle Systemlösungen für den Einsatz in Mundduschen runden das Programm ab.





OST & DELI

OST & DELI



KØD OG MELBOLLER

HYLDER

OKSEKØD

OKSEKØD + KØD- OG MELBOLLER

KØD OG MELBOLLER

KØDBOLLER

KØD- OG MELBOLLER

KØD OG MELBOLLER

KØD OG MELBOLLER

KØD OG MELBOLLER

KØD OG MELBOLLER

MOU

Cooler Energiesparer

Gewerbliche Kühl- und Gefriergeräte

Innerhalb der gewerblichen Kühlgeräteindustrie ist REHAU branchenkompetenter Entwicklungspartner und Lieferant von anspruchsvollen Profil- und Systemlösungen. Den hohen Anforderungen tragen wir durch individuelle Lösungen Rechnung.

Seit Mai 2015 ist der führende Anbieter innovativer Glasabdecksysteme für Supermarktgeräte REHAU-BEHR Teil des Kompetenznetzwerks Commercial Cooling.



Keep it cool, get it Green!
Von anspruchsvollen Profilentwicklungen
bis hin zu komplexen Systemen: Bei den
gewerblichen Kühlgeräten stehen Design,
Funktion und Energieeffizienz im Fokus.

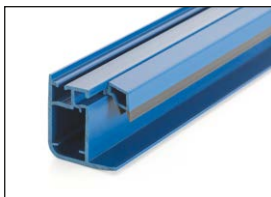
Gewerbliche Kühl- und Gefriergeräte

Glastürensysteme für „Bottle Cooler“

Polymere Glastürprofile verbessern die Energieeffizienz gegenüber Aluminium. Zusammen mit unserer Dichtungskompetenz bieten wir Ihnen die maßgeschneiderte Lösung für alle individuellen Wünsche und Vorgaben zu Klimaklassen.



Unsere Systeme für Schwing- und Schiebetüren zeichnen sich durch einfache Montage, minimierte Kondensation, unterschiedliche Designmöglichkeiten und natürlich die hervorragende Energiebilanz aus.

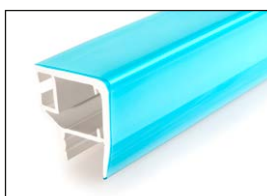


Maßgeschneidertes Design

- für unterschiedliche Glasstärken und Klimaklassen
- verschiedene Lösungen für die Rahmenmontage und Glasfixierung
- abgestimmte Dichtungslösungen
- integrierte Zusatzfunktionen wie LED-Aufnahmen oder Griffmulden
- umfangreiches Zubehör wie Schlösser, Eckverbinder, Scharnierbuchsen oder Selbstschließvorrichtungen

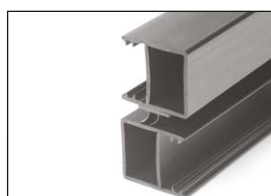
Oberflächenvielfalt

- individuell wählbares Farbspektrum in strukturierter oder glatter Ausführung
- folienkaschierte und coextrudierte Oberflächen
- mittels einer von REHAU entwickelten Technologie lassen sich auch Profile mit einer speziellen Glasoptik erzeugen, die Ihre Geräte in ein völlig neuartiges, cooles Erscheinungsbild setzen.



Alles aus einer Hand

Neben Systemkomponenten wie Profilen, Dichtungen, Eckverbindern, Griffen und Selbstschließern erhalten Sie auch komplett und einbaufertige Glastüren. So ist das Gesamtsystem von hoher Qualität und alle Teile sind vollständig kompatibel.



Funktion und Effizienz

Unsere komplett abgedichteten Schiebetürsysteme sorgen für eine hohe Energieeffizienz und minimierte Kondensation. Der Einsatz strukturierter Dichtungen, Selbstschließvorrichtungen sowie optimierter Laufrollensätze gewähren zudem ein komfortables Öffnen und Schließen der Türen.

Gewerbliche Kühl- und Gefriergeräte

Schiebedeckelsysteme



REHAU Glasschiebedeckelsysteme zeichnen sich besonders durch die sehr guten Gleiteigenschaften aus. Patentierte Gleit- / Dichtlösungen sorgen gleichzeitig dafür, dass auch Vereisung und Kondensation minimiert werden.



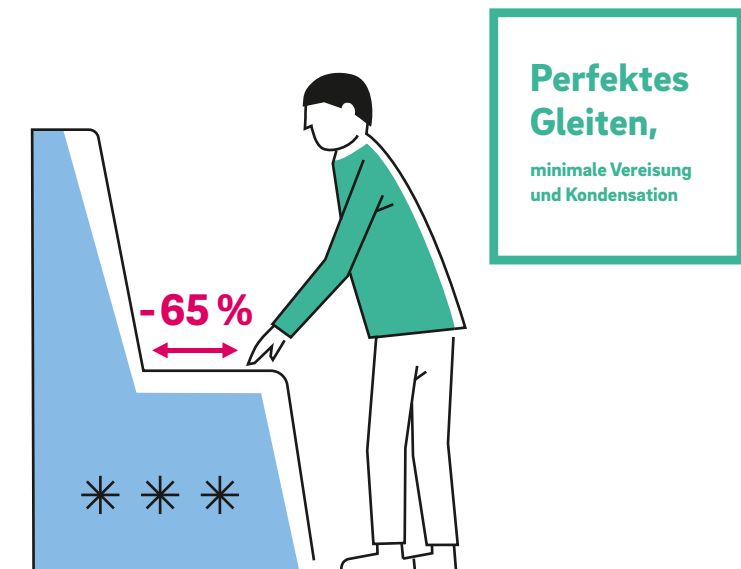
Optimales Gleiten

Das coextrudierte Gleitmaterial ABS 144 sorgt für ein optimales Gleiten der Schiebedeckel auf den Geräterahmen.

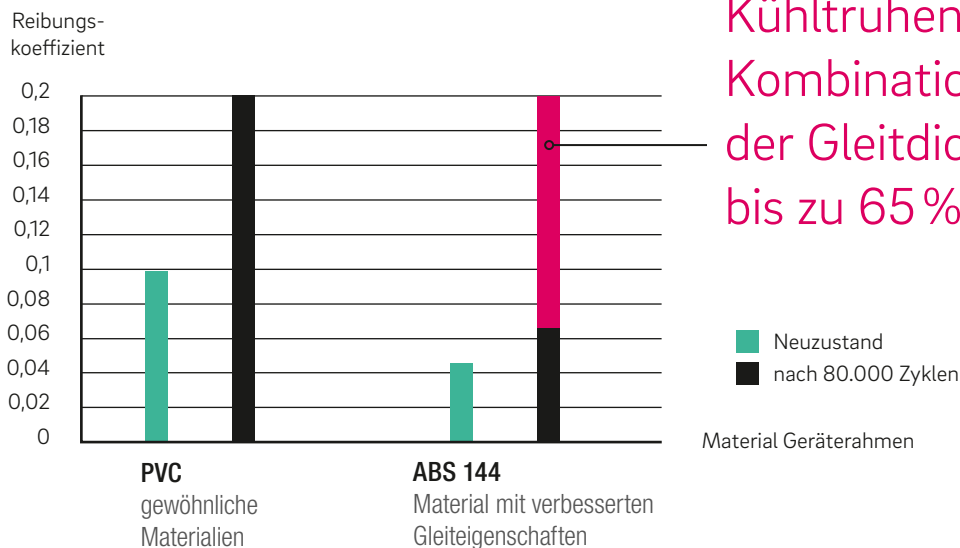


Perfekte Funktion

Patentierte Gleitdichtungen lassen sich einfach im Schiebedeckel montieren und verbinden die Funktionen Gleiten und Dichten in einem Produkt.



Reduzierung der Öffnungs- und Schließkräfte bei Kühltruhen in Kombination mit der Gleitdichtung bis zu 65%



Großes Produktportfolio

Unser Produktportfolio erstreckt sich von Schiebe- deckelkomponenten bis hin zu kompletten und einbaufertigen Glasschiebedeckeln, verschiedene Zubehörteile und Truhenabdeckprofile, die im Gesamtsystem optimal aufeinander abgestimmt sind.

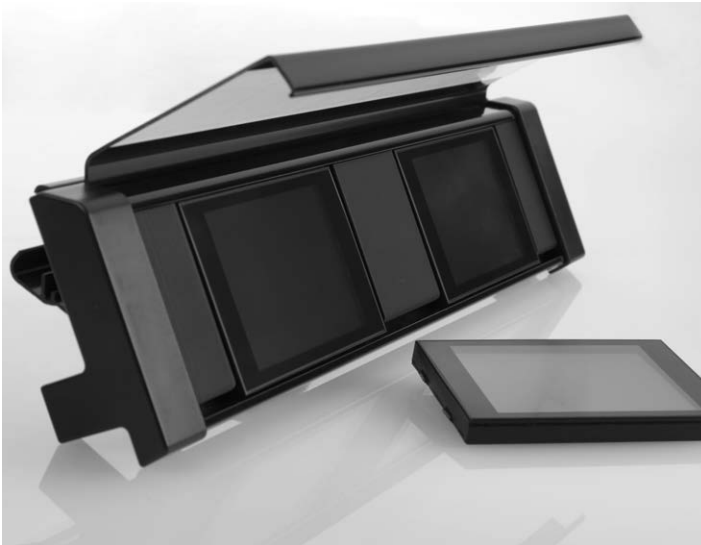


Gewerbliche Kühl- und Gefriergeräte

Digital Signage Systeme / Smart Shelves

Das Papier-Preisschild war gestern – das digitale Regal ist die Zukunft im Handel. Auf Knopfdruck werden Preise aktiviert, Informationen gesteuert oder Anleitungen visualisiert. Das intelligente Regal von morgen kommuniziert aktiv mit dem Kunden.





Das Smart-Shelf-Konzept besteht aus einem modularen System mit Regal-elektrifizierung, Software, Hardware und Trägerprofilen. Diese Komponenten bringen Strom und Daten direkt an die Regalkante.

**Flexibel
in Positionierung &
Installation**



Gewerbliche Kühl- und Gefriergeräte

Glasabdeckungen für Supermarktgeräte

Offene Kühl- und Gefriergeräte verbrauchen während der Ladenöffnung sinnlos Energie, die anschließend wieder teuer produziert werden muss. Auch ist die Lebensmittelqualität bei geschlossenen Systemen spürbar besser und die Bakterienbildung geringer.

Steigende Energiekosten und der Klimaschutz geben somit den Trend vor: offene Geräte müssen mit Glasabdecksystemen ausgestattet werden.

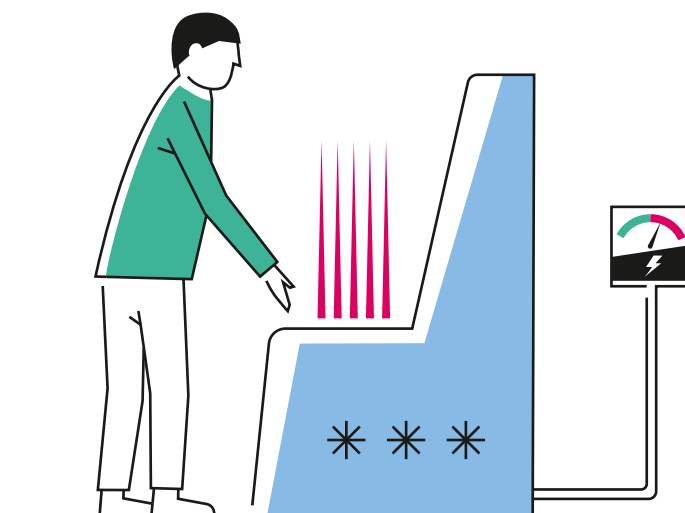
Damit es hier aber nicht zu „Barrieren“ zwischen dem Käufer und dem Produkt kommt, müssen Glasabdeckungen anspruchsvoll gestaltet werden. Hierbei unterstützt REHAU renommierte Systemanbieter mit intelligenten Profil- und Dichtsystemen, die eine hohe Funktionalität, Designanspruch und Energieeffizienz bei gleichzeitig maximaler Displayarea gewährleisten.

Systeme in Kühlanlagen

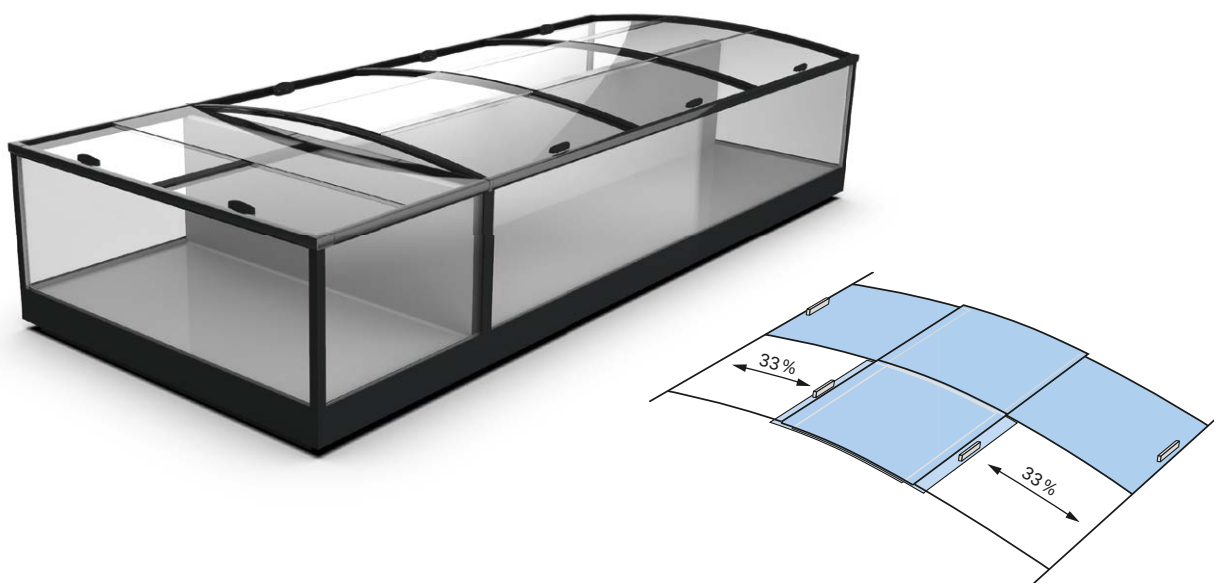
50 %

des Energieverbrauchs eines Supermarktes werden durch die Kühlanlagen verbraucht.

Quelle: KI Kälte-Luft-Klimatechnik



Schiebedeckelsysteme für Tiefkühlinseln



Einmalige Modularität

Ein Grundsystem mit modularer Verwendung für alle gängigen Truhentypen und Wanddicken inkl. wahlweiser LED-Beleuchtung. Einsatzmöglichkeiten für Push-Pull- und horizontale Deckelbewegung.

Komfortable Handhabung

Push-Pull-Mechanismus für den uneingeschränkten Zugang auf beiden Seiten der Truhe, auch bei gleichzeitigem Öffnen der Deckel.



Höchste Montagefreundlichkeit

Geringe Anzahl an Systemkomponenten und eine schraubenlose Montage.



Gewerbliche Kühl- und Gefriergeräte

Glastürsysteme für Kühlregale

Schiebetürsysteme



Perfekte Funktion

Dämpfereinrichtung für konstante und gegen Ende abgebremste Schließgeschwindigkeit der Tür → kein Einklemmen der Hände möglich.

Bedienkomfort

Optimierte Laufrollensätze für ein geräuscharmes Öffnen und Schließen der Türen bei absolutem Geradeauslauf.

Energieeffizienz

Optimierung der Isolationseigenschaften durch den Einsatz von Kunststoffprofilen zur thermischen Trennung.

Schwingtürsysteme



Maximale Displayarea

Schlanke Türprofile und transparente Dichtungen für optimale Isolation und maximale Sicht auf die Kühlware.

Optimale Dämmung

Alle funktionellen Teile sind im hochgedämmten polymeren Gehäuserahmen integriert.

Meat Alternatives

Ice

25



Gewerbliche Kühl- und Gefriergeräte

Profile

Zur Komplettierung unseres Programms für gewerbliche Kühlgeräte bieten wir eine breite Palette an Profillösungen für unterschiedlichste Funktionen in allen gängigen Polymeren:



Wir wissen wie

Bei allen Produkten profitieren Sie von unserem branchenspezifischen Entwicklungs-Know-how und der hohen Verfahrens- und Materialkompetenz

Das Programmportfolio umfasst:

- Stoßleistenprofile (Montage mittels Klebeband oder über Rastelemente)
- Leuchtenabdeckungen aus PMMA oder PC mit passenden Trägersystemen
- Profilsysteme für Tür und Korpus mit Aufnahme Türdichtungsprofil
- Transparente Preisschildleisten
- Aufeinander abgestimmte Profil- und Formteillösungen
- Unterschiedlichste kundenspezifische Konstruktionsprofile
- Kühlzellenprofile

**Engineering Progress.
Enhancing Lives.**

Die Unterlage ist urheberrechtlich geschützt. Die dadurch begründeten Rechte, insbesondere die der Übersetzung, des Nachdruckes, der Entnahme von Abbildungen, der Funksendungen, der Wiedergabe auf fotomechanischem oder ähnlichem Wege und der Speicherung in Datenverarbeitungsanlagen, bleiben vorbehalten.

Unsere anwendungsbezogene Beratung in Wort und Schrift beruht auf langjährigen Erfahrungen sowie standardisierten Annahmen und erfolgt nach bestem Wissen. Der Einsatzzweck der REHAU Produkte ist abschließend in den technischen Produktinformationen beschrieben. Die jeweils gültige Fassung ist online unter www.rehau.com/TI einsehbar. Anwendung, Verwendung und Verarbeitung der Produkte

erfolgen außerhalb unserer Kontrollmöglichkeiten und liegen daher ausschließlich im Verantwortungsbereich des jeweiligen Anwenders/Verwenders/Verarbeiters. Sollte dennoch eine Haftung in Frage kommen, richtet sich diese ausschließlich nach unseren Lieferungs- und Zahlungsbedingungen, einsehbar unter www.rehau.com/conditions, soweit nicht mit REHAU schriftlich etwas anderes vereinbart wurde. Dies gilt auch für etwaige Gewährleistungsansprüche, wobei sich die Gewährleistung auf die gleichbleibende Qualität unserer Produkte entsprechend unserer Spezifikation bezieht. Technische Änderungen vorbehalten.

Wir sind immer in Ihrer Nähe. Wo genau, sehen Sie unter www.rehau.de/standorte

© REHAU AG + Co
Rheniumhaus
95111 Rehau

IND750 DE 01.2020